

**เหตุปัจจัย และวิธีการ
พยายามฆ่าตัวตาย
จังหวัดหนองคาย ปีงบประมาณ 2566**





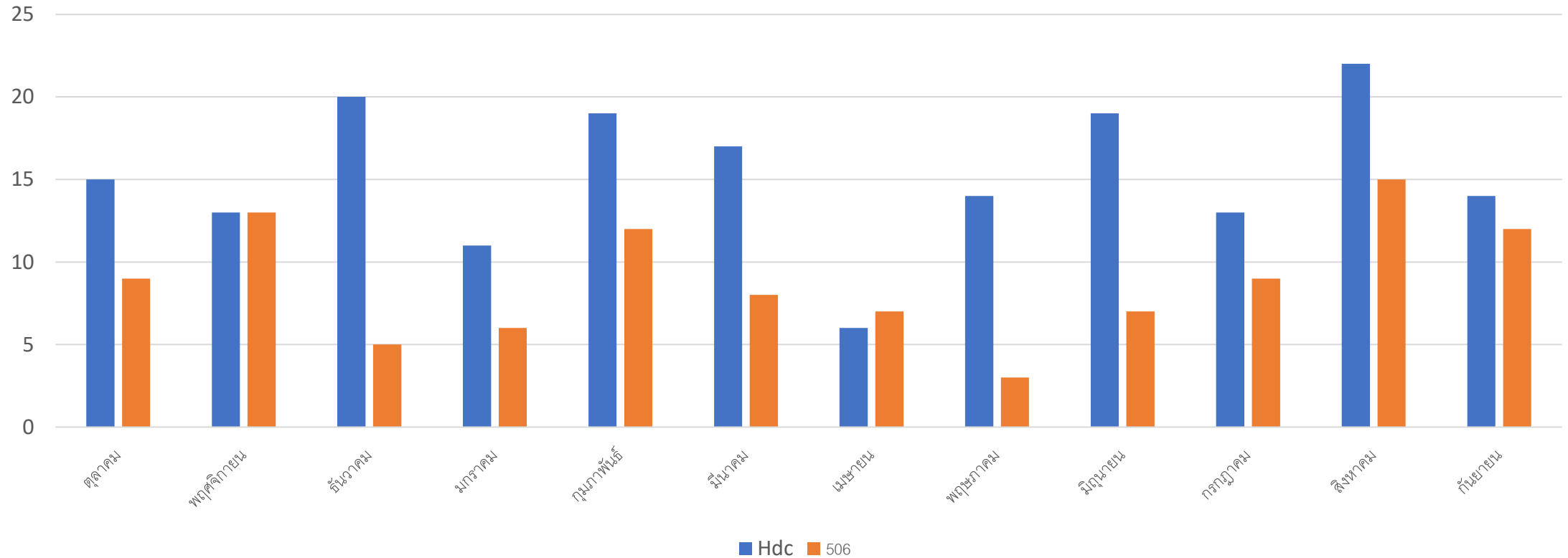
ตารางแสดงการพยายามฆ่าตัวตาย งบประมาณ 2566 จังหวัดหนองคาย

กลุ่มอายุ	จำนวนประชากรของ จังหวัด	จำนวนผู้พยายามฆ่าตัวตาย	AGE SPECIFIC SUICIDE ATTEMP RATE 100,000
0-4 ปี	21,801	0	0.00
5-14 ปี	58,322	15	25.72
15-19	31,984	45	140.70
20-59	308,574	44	14.26
60 ขึ้นไป	90,828	2	2.20
รวม	511,509	106	20.72

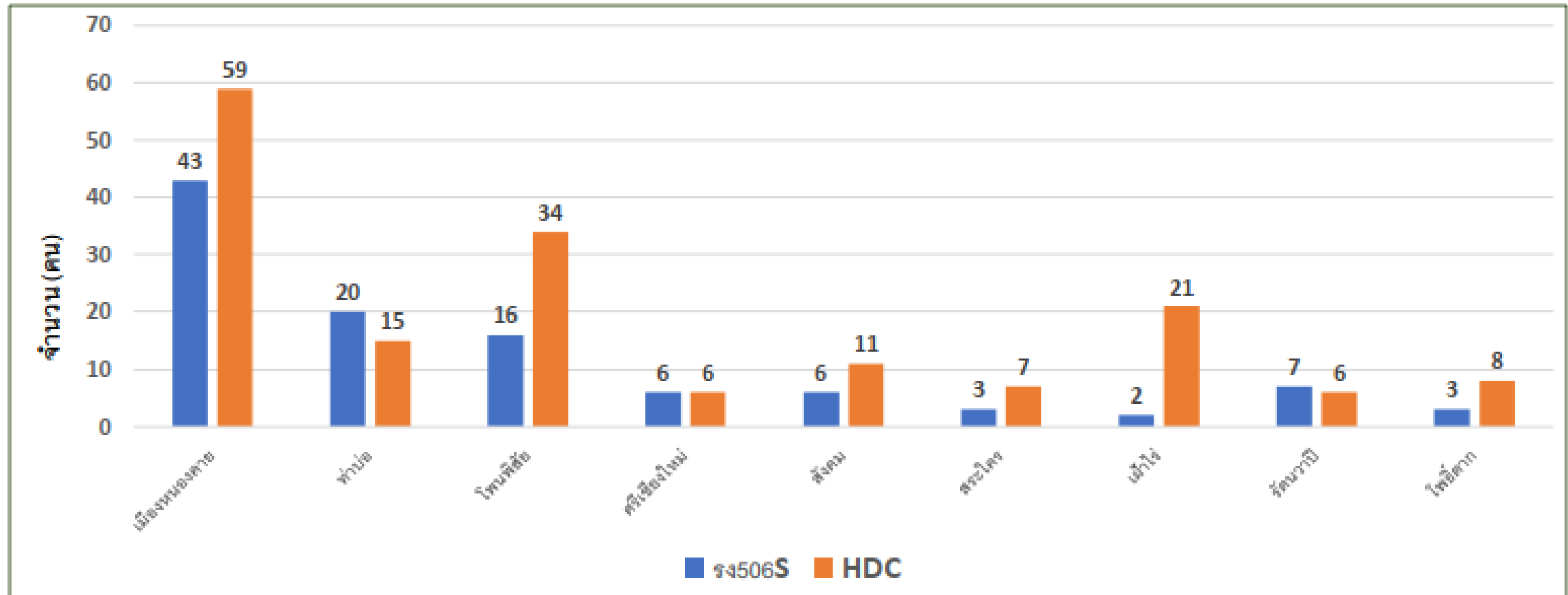
อัตราการพยายามฆ่าตัวตาย (*Suicide attempt rate*) ของจังหวัด = **20.72 ต่อแสนประชากร**

เปรียบเทียบจำนวนผู้พยายามฆ่าตัวตาย 2 ฐานข้อมูลของจังหวัด หนองคายจำแนกรายเดือน ปีงบประมาณ 2566

ชื่อแผนภูมิ



แผนภูมิ เปรียบเทียบจำนวนผู้พยายามฆ่าตัวตาย 2 ฐานข้อมูล จังหวัดหนองคาย จำแนก รายอำเภอ ปีงบประมาณ 2566





เหตุปัจจัยและวิธีที่ใช้ในกลุ่มพยายามฆ่าตัวตาย จังหวัดหนองคาย

ปัจจัยเสี่ยง

1. โรคทางจิตเวช 36.8%
 - โรคซึมเศร้า 31.1%
 - โรคจิต 4.7%
 - โรคจิตอื่นๆ 1.9 %
2. โรคทางกาย 8.5% (HT 2.8% , DM 2.8%)
3. ปัญหาการใช้สุรา 3.8%
4. ประวัติทำร้ายตนเอง 39.6%

ปัจจัยกระตุ้น

1. ด้านความสัมพันธ์ 80.2%
 - บ้อยใจ ถูกดูด่า ตำหนิ 53.8%
 - ทะเลาะกับคนใกล้ชิด 41.5%
 - ผิดหวังความรัก 21.7%
2. ด้านเศรษฐกิจ 14.2% (หนี้สิน 10.4%, ยากจน 2.8%, ตกงาน 1.9%)

ด้านอื่น

การควบคุม/
ป้องกันการ
เข้าถึงสารพิษ
และวัสดุ
อุปกรณ์ใช้
ฆ่าตัวตาย

เพศหญิง
(89 ราย)
84.0%



วิธีการฆ่าตัวตายสูงสุด
กินยาเกินขนาด 66.0 %



ส่วนใหญ่ กลุ่มวัยรุ่น นักศึกษา
อายุ 15-19 ปี 42.45 %
อาชีพ นักเรียน นักศึกษา 38.7 %

- ความเชื่อทางศาสนา
- ความผูกพันแน่นแฟ้น
- เชื้ออาหารเกือบกุล
- การเข้าถึงบริการ
- มีทักษะในการแก้ไขปัญหา

ร.ง.506 V.10 ไม่มีการเก็บข้อมูลในส่วนนี้

- มีสัญญาณเตือน พบ 9.4 %
- พุดบ่น/บอกลา 2.8%
 - แสดงพฤติกรรม 6.6 %

ร.ง.506 V.10 ไม่มีการเก็บข้อมูลในส่วนนี้

การปิดกั้นหรือ
ป้องกันสถานที่
ฆ่าตัวตาย

ปัจจัยปกป้อง

การเฝ้าระวัง ป้องกัน

กลุ่ม อายุ 15-19 ปี = 140.70 ต่อแสนประชากร
(AGE SPECIFIC SUICIDE ATTEMPT RATE)

มาตรการที่มุ่งจัดการกับเหตุปัจจัย สำหรับจังหวัดหนองคาย

กำหนดเป้าหมายลดอัตราการพยายามฆ่าตัวตายลดลงร้อยละ 10 จากปีที่แล้ว

Suicide attempt

1. เคยทำร้ายตนเอง 39.6 %
2. โรคทางจิตเวช 36.8 %
 - โรคซึมเศร้า 31.1%
 - จิตเภท 4.7%
 - โรคจิตอื่นๆ 1.9 %
3. โรคเรื้อรังทางกาย 8.5 %
4. ปัญหาการใช้สุรา/สารเสพติด 3.8 %

การเฝ้าระวัง

- พบสัญญาณเตือน 9.4 %
- พุดบ่น / บอกรำคาญ 28 %
- แสดงพฤติกรรม 6.6 %

การขจัด / ลดปัจจัยเสี่ยง

1. มาตรการการเฝ้าระวังการฆ่าตัวตายแบบมุ่งเป้าหมาย โดยการประเมินแนวโน้มการฆ่าตัวตายด้วย 8Q และให้การดูแลช่วยเหลือตามความรุนแรงใน 4 กลุ่มเสี่ยงหลัก 1.เคยทำร้ายตนเอง 2.โรคทางจิตเวช ,(โรคซึมเศร้า , จิตเภท, โรคจิตอื่นๆ)
 3. โรคเรื้อรังทางกาย 4. ปัญหาการใช้สุรา/สารเสพติด
- ควรประเมินทุกเดือน และ คัดกรองในคลินิก NCD ด้วย 2 Q plus
2. มาตรการการเพิ่มประสิทธิภาพการดูแลผู้ติดสุราและสารเสพติด โดยค้นหา / ประเมินผู้ใช้สารเสพติด เพื่อนำผู้ติดสุรา และผู้เสพสารเสพติดเข้ารับการรักษารวมทั้งเพิ่มการติดตามป้องกันการกลับไปเสพซ้ำ

การเฝ้าระวังในกลุ่มเสี่ยง

3. มาตรการเพิ่มคุณภาพการดูแลผู้ป่วยจิตเวช (เน้น MDD จิตเภท) โดยเน้นการเข้าถึงบริการและการดูแลต่อเนื่องในชุมชน ไม่ให้ขาดนัด และขาดยา
4. ฝึกอบรมญาติของกลุ่มเสี่ยง ให้มีทักษะในการเฝ้าระวังสัญญาณเตือนและทักษะการช่วยเหลือเบื้องต้น

มาตรการที่มุ่งจัดการกับเหตุปัจจัย สำหรับจังหวัดหนองคาย

กำหนดเป้าหมายลดอัตราการพยายามฆ่าตัวตายลดลงร้อยละ 10 จากปีที่แล้ว

Suicide attempt

1.ด้านความสัมพันธ์ 80.2 %

-น้อยใจถูกดูต่ำตำหนิ 53.8 %

- ทะเลาะกับคนใกล้ชิด 41.5 %

- ผิดหวัง ความรัก 21.7 %

2.ด้านเศรษฐกิจ 14.2 %

(หนี้สิน 10.4 %, ยากจน 2.8 %

ตกงาน 1.9%)

การจัด หรือบรรเทาปัจจัยกระตุ้น

5.การพัฒนาศักยภาพผู้บำบัด(นักจิต,พยาบาลจิตเวช) เพื่อช่วยเหลือกลุ่มผู้พยายามฆ่าตัวตาย จากวิกฤตชีวิตที่มีสาเหตุจากปัญหาความสัมพันธ์ระหว่างเพื่อน คู่สมรส ครอบครัว

การช่วยเหลือผู้รอดชีวิต และผู้ได้รับผลกระทบจากการฆ่าตัวตาย

6.การสร้างเครือข่ายการช่วยเหลือจากหน่วยงานในและนอกกระทรวงสาธารณสุขเช่น อาสาสมัคร พม.ตำรวจ อบต.อปท. นักกฎหมาย ธนาคาร

การสร้างเสริมปัจจัยปกป้อง

6.พัฒนาทักษะการแก้ไขปัญหาสำหรับนักเรียนระดับมัธยม ระดับอุดมศึกษา / จัดอบรมหลักสูตร การดูแลเฝ้าระวังการฆ่าตัวตายในชุมชน

7.เพิ่มช่องทางการติดต่อและขอความช่วยเหลือ / การส่งต่อข้อมูลที่รวดเร็ว

8.3 ส. สอดส่องมองหา ใส่ใจรับฟัง ส่งต่อเชื่อมโยง

9.วัคซีนใจ

Thank

The word "Thank" is written in a dark blue, elegant cursive font. It is surrounded by several watercolor-style hearts in various colors: a large purple heart at the top left, a blue heart at the top center, a purple heart at the top right, a yellow heart in the middle, and a yellow heart at the bottom left.

you

The word "you" is written in a dark blue, elegant cursive font. It is surrounded by several watercolor-style hearts in various colors: a teal heart at the top left, a green heart at the top center, a pink heart at the top right, a teal heart at the bottom left, a blue heart at the bottom center, a green heart at the bottom right, and a red heart at the bottom center.